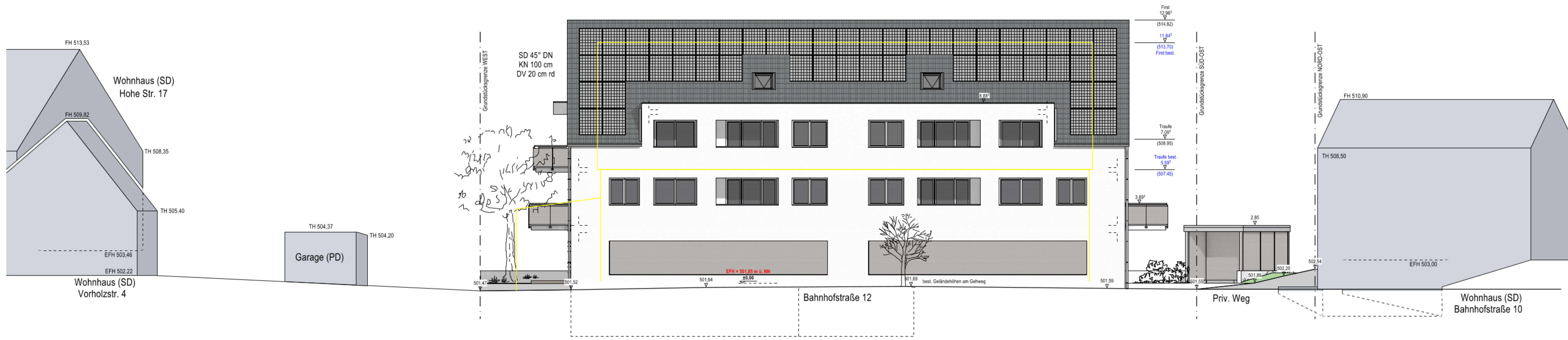
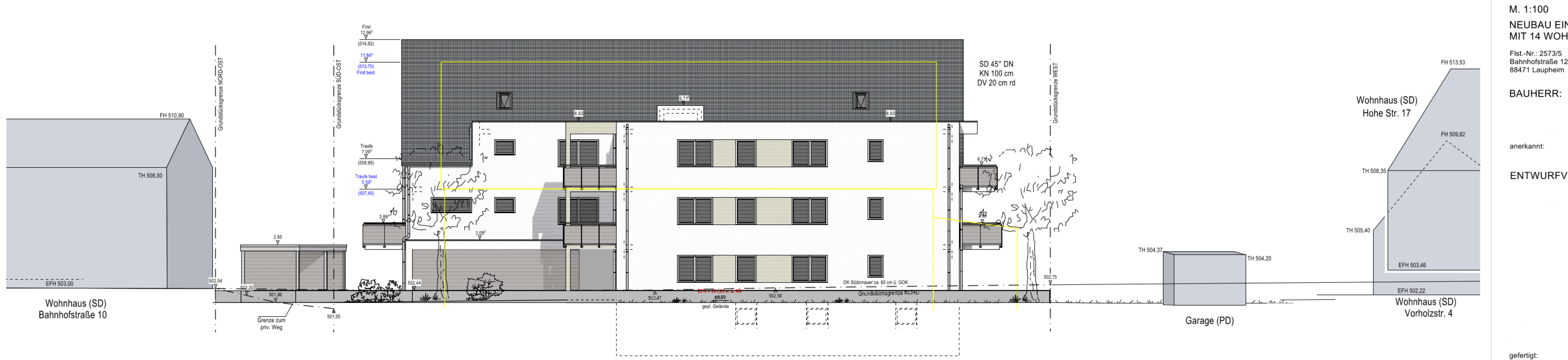


ANSICHT SÜD



ANSICHT NORD



**ANSICHT SÜD
ANSICHT NORD**

mit Nachbarbebauung

M. 1:100
NEUBAU EINES MFH
MIT 14 WOHNHEIMTEILEN

Flst.-Nr.: 2573/5
Bahnhofstraße 12
88471 Laupheim

BAUHERR:

anerkannt:

ENTWURFVERFASSER

gefertigt:
Laupheim, Februar 2025